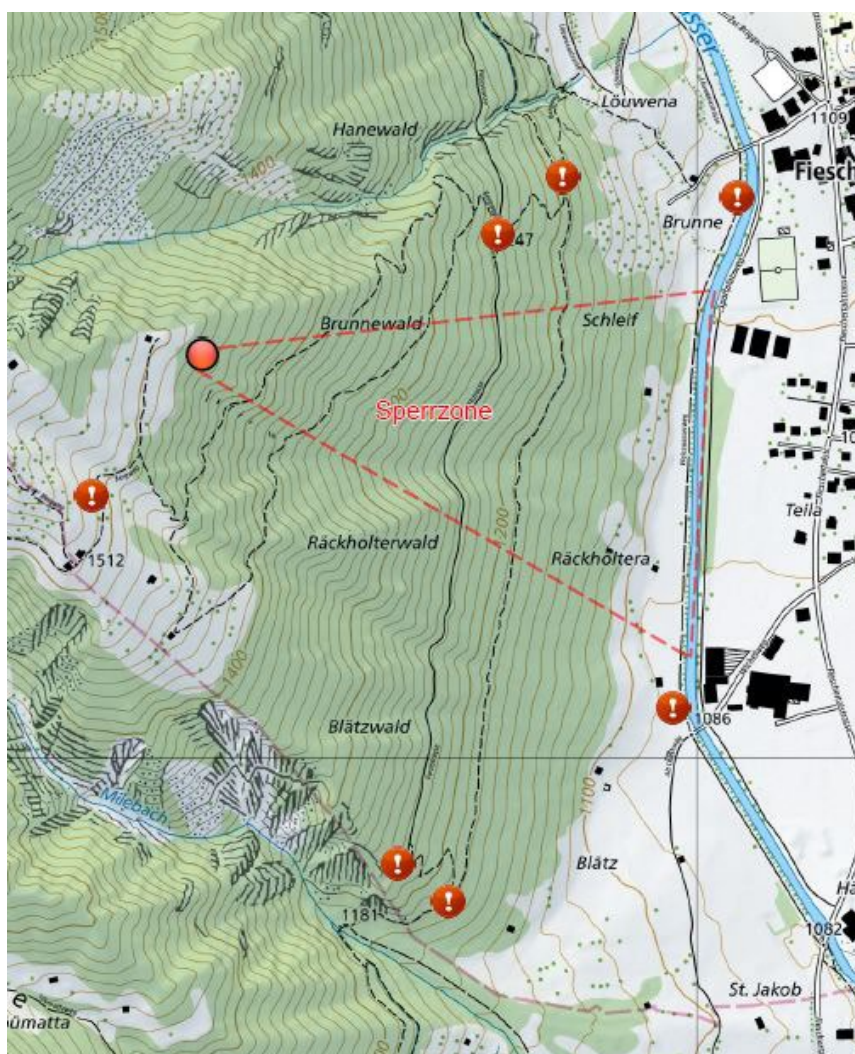


# Sicherheitssperrung Wanderwege

Aufgrund notwendiger Sicherheitsmaßnahmen sind derzeit mehrere Wanderwege gesperrt. Die Sperrung dient der Gefahrenabwehr und bleibt bis zur Wiederherstellung der sicheren Begehbarkeit bestehen. Ein instabiler Felsblock macht diese Maßnahmen erforderlich. Die Entfernung des Steins ist für **Freitag, 30. Mai 2025** vorgesehen.

## Wichtig:

Die gesperrten Wege dürfen **nicht betreten** werden. Alle angebrachten Hinweise und Absperrungen sind **unbedingt strikt zu befolgen**. Bei Missachtung besteht **Lebensgefahr**.



Wir danken für Ihr Verständnis und Ihre Kooperation.